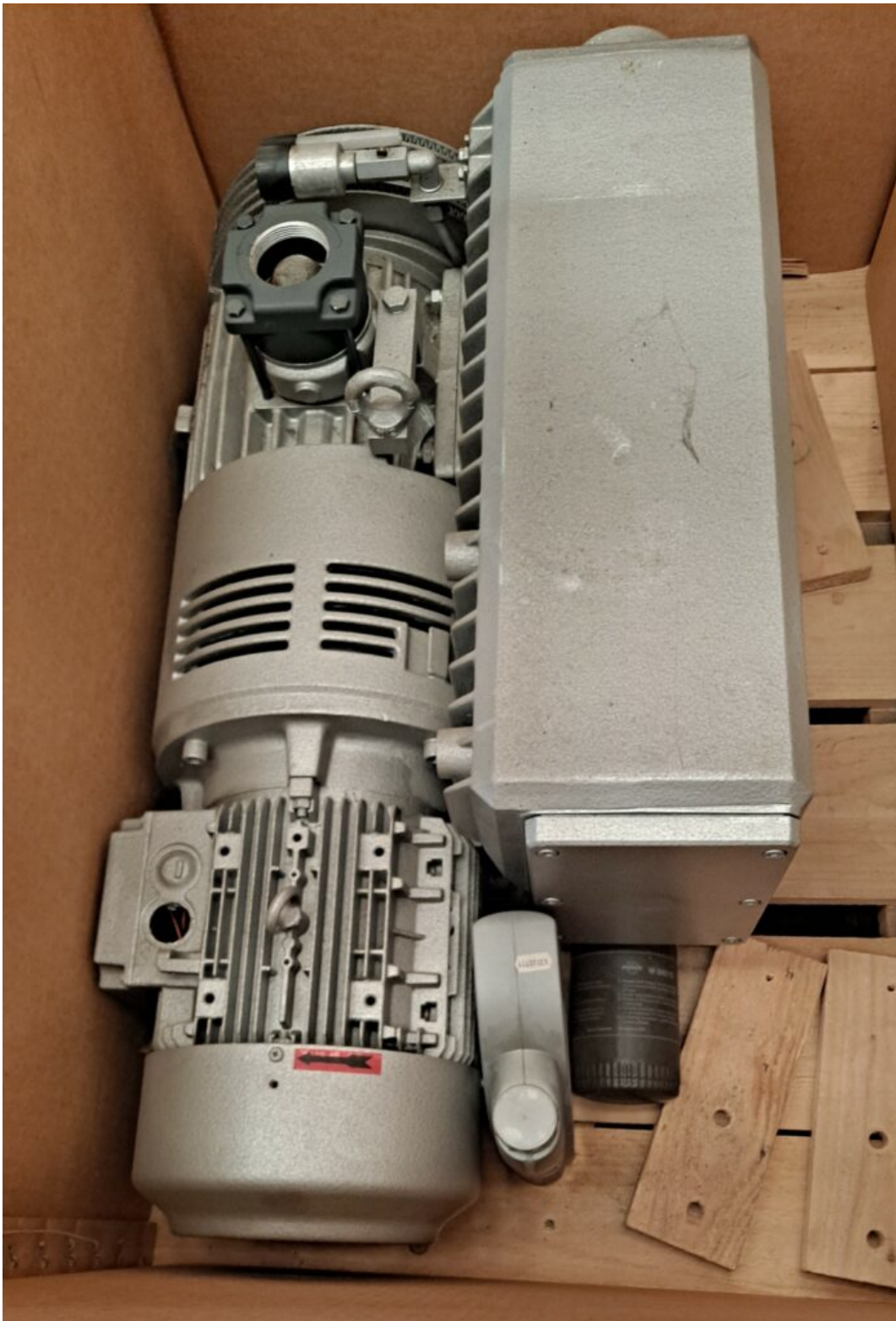


 **SECOND AIR**
Numéro 1 du compresseur reconditionné

**Pompes à vide POMPE À VIDE BUSCH RA0250-D561 - 0,5 MBAR -
5,5KW**

Référence : **A24.715**





Puissance	5,5 Kw
Débit	250 m3/h
Pression	0,0005 Bar
Année	2000

Numéro 1 du compresseur reconditionné

Dimensions	1500 x 500 x 500
Poids	200 Kg

NEUF Déstocké

